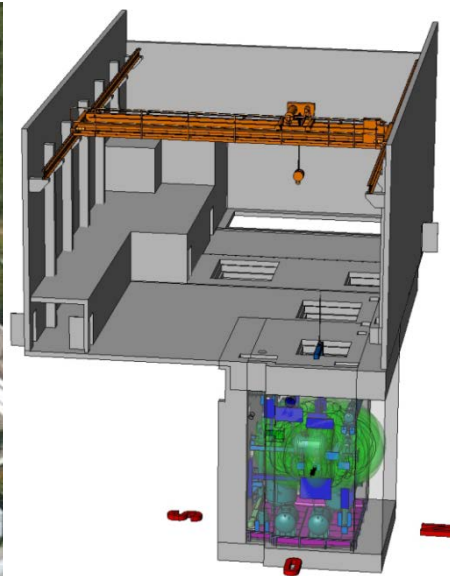




Lagerungs- und Verdampfungsanlage für hochradioaktive Abfälle (LAVA) auf dem Gelände der Wiederaufbereitungsanlage Karlsruhe (WAK)



Planungsleistungen für den Rückbau von LAVA-Zellen und des HA-Labors

Der Planungsumfang der STEAG Energy Services (SES) umfasste: Bautechnik, Lüftungstechnik, StriSch- Messtechnik, Caissons, Schleusen, Krananlagen, Fördertechnik, Elt-/Lt-Technik, Kommunikation, Fernhantierungstechnik, fernhantierte Demontagen, manuelle Demontagen. Der von STEAG erbrachte Leistungsumfang beinhaltete: LPh 1: Verifizierung Rückbaukonzept, LPh 2: Erstellung Antragsunterlagen für Rückbaugenehmigung, LPh 3: Begleitung des Genehmigungsverfahrens, LPh 4: Erstellung Ausschreibungsunterlagen, LPh 5: Mitwirkung bei der Vergabe, Opt. 1: Prüfung der Ausführungsunterlagen, Opt. 2: Bau- und Montageüberwachung.

Fakten zum Projekt

Kunde	Rückbau- und Entsorgungs GmbH
Standort	Karlsruhe
Technologie	Wiederaufbereitungsanlage
Leistungen	Planungsleistungen Rückbau
Ausführung der SES Leistungen	2008 - 2014